

Kinnituse märke

(hoone nimetus) VARJUMISPLAAN

1. ÜLDANDMED

1.1. Hoone info

Hoone aadress	Hoone nimetus	Hoone suletud netopind (m2)	Teave, kas tegemist on varjendi või varjumiskohaga, (avalik või mitteavalik)	Tegelik varjumispind (m2) ¹	Märke, kui hoones varjumiseks sobiv koht puudub	Lähima kasutatava varjumisvõimaluse asukoht

1.2. Hoone varjumise üldkorraldus

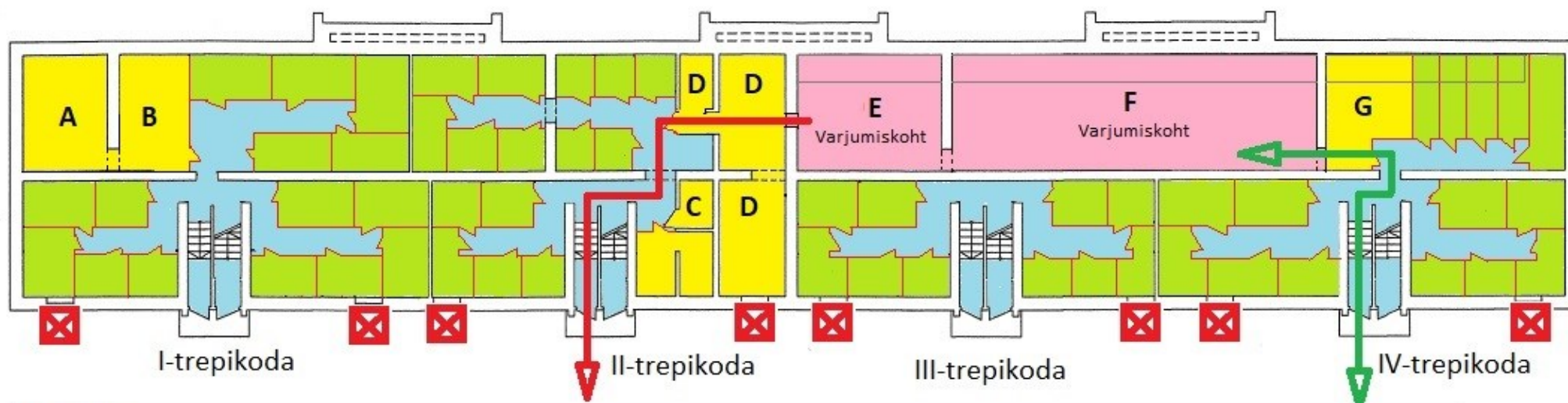
- Hoone kasutusrežiim ja varjumise võimalused
- Varjumisplaani teatavaks tegemine
- Varjendi seadmete ja varustuse viimase kontrolli kuupäev (*varjumiskoha osas valikuline*)
- Varjumisplaani viimase üle vaatamise kuupäev
- Lisainfo

1.3. Hoones varjumise korraldamise eest vastutava isiku kontaktandmed

Nimi	Telefon	E-posti aadress	Ametikoht/roll

2. Varjumise korralduse näidisskeem

¹ Mitme eraldi varjendi või varjumiskoha puhul nende pindade summa.



LEGEND

Roosad alad= varjumiskoht

Kollased alad= KÜ majandusruumid

Helerohelised alad= korterite privaat hoiuruumid

Sinised alad= üldkasutatavad liikumisalad

Ruumid:

A - elektrigeneraatori ruum

B - materjali ladustamise ruum

C - elektri peakilbi ruum

D - soojussõlm, ventilatsioon, veekraan

E - varjumiskoht (einela)

F - varjumiskoht

G - WC, hügieeniala

Varjumiskoha peamine sisse- ja väljapääsutee

Varjumiskoha avariiväljapääsu tee

Hoone väliselt kindlustatud aknad



3. Varjumise korraldamise etapid

VALMIDUSE ETAPP

(hoone tavapärase kasutus)	
TEAVE VARJUMISE KORRALDAJALE	
Varjumise tagamiseks on ette valmistatud hoones vajalikud ruumid	Kirjeldada varjumiseks mõeldud hoone osa, ruume, seadmeid, vahendeid ja materjale. <ul style="list-style-type: none"> • <i>Ruum A</i> • <i>Ruum B</i> • <i>Ruum C</i> • <i>Ruum D</i> • <i>Ruum E</i> • <i>Ruum F</i> • <i>Ruum G.</i> Loetleda varjendis või varjumiskohas olevate seadmed ja varustus.
Ligipääs varjumiseks vajalikele ruumidele	Kirjeldada vajalik teave varjumiseks mõeldud ruumide ligipääsude ja igapäevase kasutatavuse kohta
Varjendi/varjumiskoha märgistus	Kirjeldada varjendi/varjumiskoha märgistus
Varjumise korralduse info teatavaks tegemine	Kirjeldada, kuidas ja mis mahus tutvustatakse varjumisplaani hoone kasutajatele
TEAVE HOONE KASUTAJALE	
	Kirjeldada, kas hoones on: <ul style="list-style-type: none"> • koht varjumiseks • varjendi või varjumiskoha asukoht (või lähim varjend või varjumiskoht) • muu oluline teave (näiteks ligipääsetavuse kohta)

VALMISOLEKUSSE SEADMISE ETAPP	
(tegevused 72 tunni jooksul Vabariigi Valitsuse otsusest varjendite või varjumiskohtade kasutusele võtmise kohta)	
TEAVE VARJUMISE KORRALDAJALE	
Ettevalmistavad tegevused varjendi või varjumiskoha varjumiseks sobivaks korraldamisel	Kirjeldada hoone varjumise korraldamise eest vastutava isiku ja teiste isikute tegevusi varjendi või varjumiskoha ette valmistamisel varjumiseks
Ligipääsu tagamine varjumiseks vajalikele ruumidele	Kirjeldada, kuidas tagatakse ligipääs varjendile või varjumiskohale
Hoone- ja ruumide tähistus	Kirjeldada, kuidas paigaldatakse varjendi või varjumiskoha märgistus
Varjumise korralduse info teatavaks tegemine	Kirjeldada, kuidas teavitatakse hoone varjendi või varjumiskoha ette valmistamisest varjumiseks Kirjeldada varjumist korraldavate isikute ja hoone kasutajate ülesandeid ja käitumisjuhiseid.
TEAVE HOONE KASUTAJALE	
	Teave selle kohta, kuidas ja kuhu ohuteavituse saades varjuda

VALMISOLEKU ETAPP	
(vahetu kõrgendatud oht, valmisolek varjumiseks on tagatud)	
TEAVE VARJUMISE KORRALDAJALE	

Varjumine korraldamine hoones	Kirjeldada, kuidas tagatakse varjumine hoones
Varjumise korralduse info teatavaks tegemine	Kirjeldada, kuidas tehakse teave varjumise kohta hoones teatavaks
TEAVE HOONE, VARJENDI/ VÕI VARJUMISKOHA KASUTAJALE	
	Kirjeldada, kuidas tehakse hoones viibijale teatavaks, kuidas ja kuhu varjuda ning millised on hoones varjumisel kokkuleppelised reeglid, juhised ja ootused.